



**КОМИТЕТ ИМУЩЕСТВЕННЫХ ОТНОШЕНИЙ
АДМИНИСТРАЦИИ ПЕРМСКОГО МУНИЦИПАЛЬНОГО ОКРУГА**

РЕШЕНИЕ
о размещении объектов № 3216

Пермский край
Пермский округ

22.10.2024

Комитет имущественных отношений администрации Пермского муниципального округа разрешает Котову Алексею Сергеевичу, почтовый адрес: Пермский край, г. Пермь, ул. Борцов Революции, д. 343.

размещение объекта «Водопроводы и водоводы всех видов, для размещения которых не требуется разрешения на строительство»

на землях государственная собственность на которые не разграничена.

на срок 6 месяцев

Местоположение: Пермский край, Пермский м.о., с. Лобаново, ул. Центральная.

Приложение: схема предполагаемых к использованию земель или части земельного участка.

Особые условия использования:

1) При условии получения разрешения на производство земляных работ.

Заместитель председателя комитета _____

М.В. Королева
(подпись, печать)



**Схема предполагаемых к использованию земель
или части земельного участка**

Объект: Водопроводы и водоводы всех видов, для размещения которых не требуется разрешения на строительство

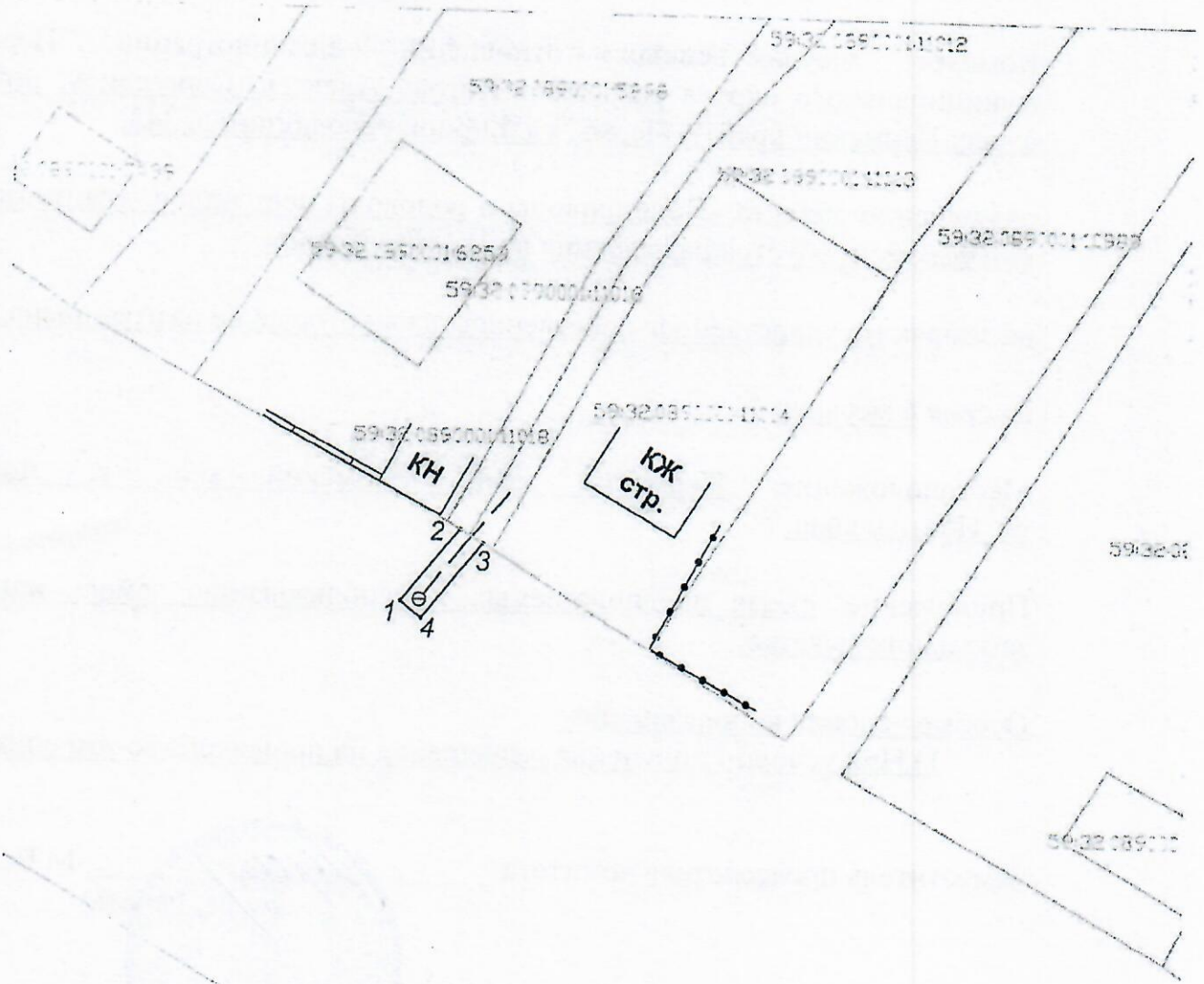
Местоположение: Российская Федерация, Пермский край, Пермский м.о., с. Лобаново, ул. Центральная

Площадь земель или части земельного участка, кв.м.: 14.4

Категория земель: Земли населенных пунктов

Вид разрешенного использования:






| Каталог координат | | |
|-------------------|------------|--------------|
| № точки границы | X | Y |
| 1 | 501 417.22 | 2 235 036.48 |
| 2 | 501 422.71 | 2 235 040.91 |
| 3 | 501 421.64 | 2 235 042.62 |
| 4 | 501 415.96 | 2 235 038.03 |



Описание границ смежных землепользователей:

от точки 2 до точки 3 - земельные участки с кадастровыми номерами 59:32:0890001:11012, 59:32:0890001:11013
от точки 3 до точки 2 - земли Лобановского т/у

Условные обозначения:

-  Существующая часть границы, имеющиеся в ГКН сведения о которой достаточны для определения её местоположения
-  Границы земельного участка под объект предполагаемого для использования
-  Границы кадастрового квартала
-  Номер учтенного земельного участка
-  Номер кадастрового квартала

Заявитель:

Кетов

Масштаб 1:500